

!!! Upozornenie: Montáž musí vykonávať osoba s elektrotechnickou kvalifikáciou a inštalácia musí vyhovovať elektrotechnickým a bezpečnostným predpisom.

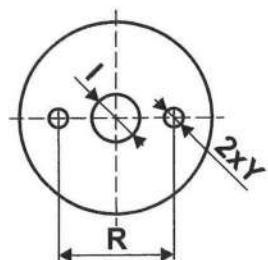
1. Prepnete spínač do polohy "0", u prevedení so zámkom FAB do uzamknutej polohy!!!
2. Povoľte skrutku v páčke o 4-5 závitov, zatlačte pomocou nástroja na hlavu skrutky a vytiahnite páčku z hriadeľa.
3. Zatlačením v strede ľavého alebo pravého okraja uvoľníte štítok a vyberte ho (pozri obrázok).
4. Odskrutkujte skrutku spájajúce čelnú dosku so spínačom.
5. Realizujte montáž čelnej dosky a spínača na panel do vyvŕtaných otvorov uvedených v tabuľke.
6. Zatlačte štítok a páčku podľa zrazenia hriadeľa. Dotiahnite skrutku v páčke predpísaným momentom u spínačov S6-40J-0,4 Nm; S63-160J-0,5 Nm a mechanicky vyskúšajte spínač.



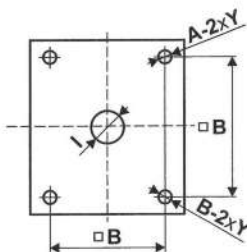
Upevnenie na panel:

S...J,D,U,Z,V,T,F,E – IP40/20

S...JG,JDG,JUG – IP65/20



Typ Rozmery	S6-10J	S16-40J	S63-160J
I	9	9	10
R	- -	30	50
Y	3,2	4,2	5,4
B	36	36	75
A-2x samorezná skrutka	D3,9	D4	D5
B-2x skrutka a matica	M3	M4	M5



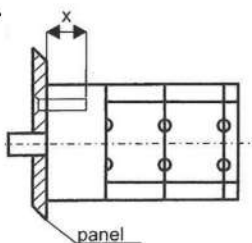
Návod pre montáž do skriň:

7. Postupujte podľa bodov 1 a 2.
8. Následne odskrutkujte skrutky veka, stiahnite veko spolu s čelnou doskou z hriadeľa spínača.
9. Realizujte montáž skrine a zapojenie spínača cez kábelové priechodky až po predvŕtaní upevňovacích otvorov.
10. Zistené nečistoty v spínači z montáže skrinky nie sú predmetom reklamácie!
11. Nasadzte veko a zaskrutkujte. Nasadzte páčku na hriadeľ a mechanicky vyskúšajte spínač.
12. Zvýšiť pozornosť pri montáži vonkajších prepojok. Dotiahnuť skrutku na všetkých kontaktoch.

Odporúčame použiť Cu vodiče!

V prípade montáže vačkového spínača typu JD mimo rozmery montážnych skrutiek uvedených v tabuľke je potrebné dodržať hĺbku vniknutia skrutky "x" do telesa vačkového spínača.

	Odizol. vodičov	Mont. Skrutky a Vniknutie skrutky x	Uťahovací moment
S6-10J	6 mm	C3,9x16 rozteč 36 mm	0,5 Nm
S16-25J	8 mm	M4x14 10 mm	1,2 Nm
S32-40J	9,5 mm	M4x14 12 mm	2 Nm
S63J	12 mm	M5x20 12 mm	2 Nm
S100-160J	11,5 mm	M5x20 12 mm	2,5 Nm



!!! Warning: Installation must be performed by a person with electrical qualifications, and the installation must comply with electrical and safety regulations.

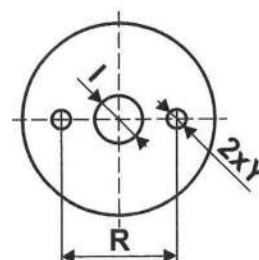
1. Switch the switch to position "0", and in versions with a FAB lock, lock it in the closed position!!!
2. Loosen the screw in the lever by 4-5 turns, press the screw head using a tool, and pull the lever off the shaft.
3. By pressing in the center of the left or right edge, release the nameplate and remove it (see the picture).
4. Unscrew the screw connecting the front plate to the switch.
5. Install the front plate and the switch on the panel in the drilled holes specified in the table.
6. Insert the nameplate and the lever according to the shaft's alignment. Tighten the screw in the lever with the prescribed torque for switches S6-40J-0.4 Nm; S63-160J-0.5 Nm and mechanically test the switch.



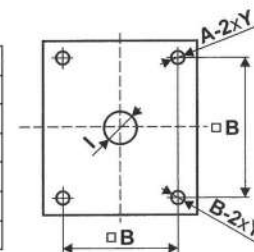
Panel fastening:

S...J,D,U,Z,V,T,F,E – IP40/20

S...JG,JDG,JUG – IP65/20



Type Dimensions	S6-10J	S16-40J	S63-160J
I	9	9	10
R	- -	30	50
Y	3,2	4,2	5,4
B	36	36	75
A-2x self-tapping screw	D3,9	D4	D5
B-2x screw and nut	M3	M4	M5



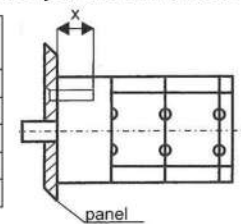
Instructions for cabinet installation:

7. Follow steps 1 and 2.
8. Next, unscrew the lid screws, remove the lid along with the front plate from the switch shaft.
9. Install the cabinet and connect the switch through cable glands after pre-drilling the mounting holes.
10. Dirt found in the switch due to cabinet assembly is not subject to warranty claims!
11. Attach the lid and screw it in. Attach the lever to the shaft and mechanically test the switch.
12. Pay close attention when installing external connections. Tighten the screw on all contacts.

We recommend using Cu conductors!

When installing a cam switch of the JD type, in addition to the mounting screw dimensions listed in the table, it is necessary to observe the depth of penetration of the screw 'x' into the body of the cam switch.

	Insulate conductors	Mounting screws and Screw penetration depth x	Torque tightening
S6-10J	6 mm	C3,9x16 rozteč 36 mm	0,5 Nm
S16-25J	8 mm	M4x14 10 mm	1,2 Nm
S32-40J	9,5 mm	M4x14 12 mm	2 Nm
S63J	12 mm	M5x20 12 mm	2 Nm
S100-160J	11,5 mm	M5x20 12 mm	2,5 Nm



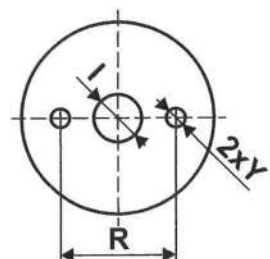
!!! Предупреждение: Установку должен выполнять квалифицированный специалист в области электротехники, и установка должна соответствовать электротехническим и безопасным нормам.

1. Переключите переключатель в положение "0", и в версиях с замком FAB, закрепите его в закрытом положении !!!
2. Ослабьте винт в рукоятке на 4-5 оборотов, нажмите на головку винта с помощью инструмента и выньте рукоятку с вала.
3. Нажатием в центре левого или правого края отпустите пластину с надписью и снимите ее (см. рисунок).
4. Отверните винт, соединяющий переднюю панель с выключателем.
5. Установите переднюю панель и выключатель на панель в сверленных отверстиях, указанных в таблице.
6. Вставьте пластину с надписью и рукоятку в соответствии с выравниванием вала. Затяните винт в рукоятке с предписанным моментом для выключателей S6-40J-0,4 Nm; S63-160J-0,5 Nm и механически проверьте выключатель.



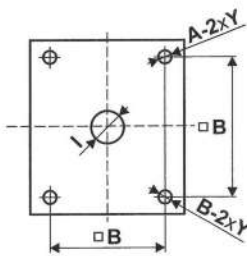
Крепление к панели:

S...J,D,U,Z,V,T,F,E – IP40/20



Тип / Размеры	S6-10J	S16-40J	S63-160J
I	9	9	10
R	- -	30	50
Y	3,2	4,2	5,4
B	36	36	75
Самосверливающийся винт A-2x	D3,9	D4	D5
Болт и гайка B-2x	M3	M4	M5

S...JG,JDG,JUG – IP65/20



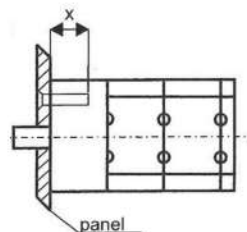
Инструкция по монтажу в шкаф:

7. Следуйте инструкциям пунктов 1 и 2.
8. Затем открутите винты крышки, снимите крышку вместе с передней панелью с вала выключателя.
9. Установите шкаф и подключите выключатель через кабельные герметики после предварительного сверления отверстий для крепления.
10. Загрязнения, обнаруженные в выключателе после монтажа в шкафу, не подлежат гарантийным претензиям!
11. Установите крышку и закрепите ее винтами. Установите рукоятку на вал и механически проверьте работу выключателя.
12. Уделите особое внимание при установке внешних соединений. Затяните винт на всех контактах.

Мы рекомендуем использовать медные проводники!

При установке кулачкового переключателя типа JD, помимо размеров монтажных винтов, указанных в таблице, необходимо соблюдать глубину ввода винта 'x' в корпус кулачкового переключателя.

	Изолировать проводники	Монтажные винты и Глубина ввода винта x	Момент затяжки
S6-10J	6 mm	C3,9x16 rozteč 36 mm	0,5 Nm
S16-25J	8 mm	M4x14 10 mm	1,2 Nm
S32-40J	9,5 mm	M4x14 12 mm	2 Nm
S63J	12 mm	M5x20 12 mm	2 Nm
S100-160J	11,5 mm	M5x20 12 mm	2,5 Nm



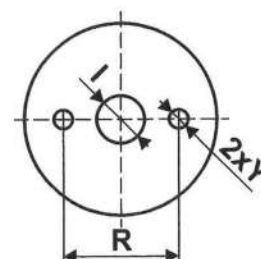
!!! Ostrzeżenie: Montaż musi być wykonany przez osobę posiadającą kwalifikacje elektryczne, a instalacja musi być zgodna z przepisami dotyczącymi elektryki i bezpieczeństwa.

1. Przełącz przełącznik w pozycję "0", a w wersjach z zamkiem FAB zablokuj go w pozycji zamkniętej!!!
2. Poluzuj śrubę w dźwigni o 4-5 obrotów, naciśnij głowicę śruby za pomocą narzędzia i wyjmij dźwignię z wału.
3. Przesuwając środek lewej lub prawej krawędzi, odblokuj tabliczkę z nazwą i usuń ją (patrz obraz).
4. Odkręć śrubę łączącą przednią płytę z przełącznikiem.
5. Zainstaluj przednią płytę i przełącznik na panelu w wierconych otworach określonych w tabeli.
6. Włóż tabliczkę z nazwą i dźwignię zgodnie z wyrównaniem wału. Dokręć śrubę w dźwigni z zalecanym momentem obrotowym dla przełączników S6-40J-0,4 Nm; S63-160J-0,5 Nm i przeprowadź mechaniczne testowanie przełącznika.



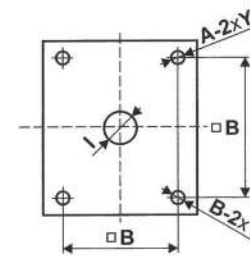
Montaż na panelu:

S...J,D,U,Z,V,T,F,E – IP40/20



Typ Wymiary	S6-10J	S16-40J	S63-160J
I	9	9	10
R	- -	30	50
Y	3,2	4,2	5,4
B	36	36	75
Śruba samogwintująca A-2x	D3,9	D4	D5
Śruba i nakrętka B-2x	M3	M4	M5

S...JG,JDG,JUG – IP65/20



Instrukcja montażu w obudowie:

7. Postępuj zgodnie z punktami 1 i 2.
8. Następnie odkręć śruby pokrywy, usuń pokrywę wraz z przednią płytą z wałka przełącznika.
9. Zainstaluj obudowę i podłącz przełącznik przez uszczelki kablowe po wcześniejszym wierceniu otworów montażowych.
10. Zanieczyszczenia znalezione w przełączniku z powodu montażu w obudowie nie podlegają reklamacji!
11. Zamocuj pokrywę i dokręć śruby. Umieść dźwignię na wałku i wykonaj test mechaniczny przełącznika.
12. Zwróć szczególną uwagę podczas instalacji połączeń zewnętrznych. Dokręć śrubę na wszystkich kontaktach.

Zalecamy stosowanie przewodów Cu!

Podczas instalacji przełącznika kamieni JD, oprócz wymiarów śrub montażowych podanych w tabeli, należy zachować głębokość wnikania śruby 'x' w korpus przełącznika kamieni.

	Izolować przewody	Śruby montażowe i Głębokość wkręcenia śruby x	Moмент dokręcenia
S6-10J	6 mm	C3,9x16 rozteč 36 mm	0,5 Nm
S16-25J	8 mm	M4x14 10 mm	1,2 Nm
S32-40J	9,5 mm	M4x14 12 mm	2 Nm
S63J	12 mm	M5x20 12 mm	2 Nm
S100-160J	11,5 mm	M5x20 12 mm	2,5 Nm

