



SEZ Kropachy a. s.
Hornádska 1, 053 42 Kropachy
Slovak Republic
tel./phone: +421/53/41 89 111
fax: +421/53/41 89 317
e-mail: sez@sez-kropachy.sk
www.sez-kropachy.sk

KATALÓGOVÝ LIST

Odpínač pre železničnú trakciu UVE-Ž

Úvod

Odpínač UVE-Ž slúži na viditeľné a bezpečné odpojenie zariadenia od napätia. Je určený na použitie v jednosmernej alebo striedavej trakčnej sústave do 38,5 kV. Splňa požiadavky stanovené na odpínače podľa noriem: STN EN 622711:2009, STN EN 62271-103.

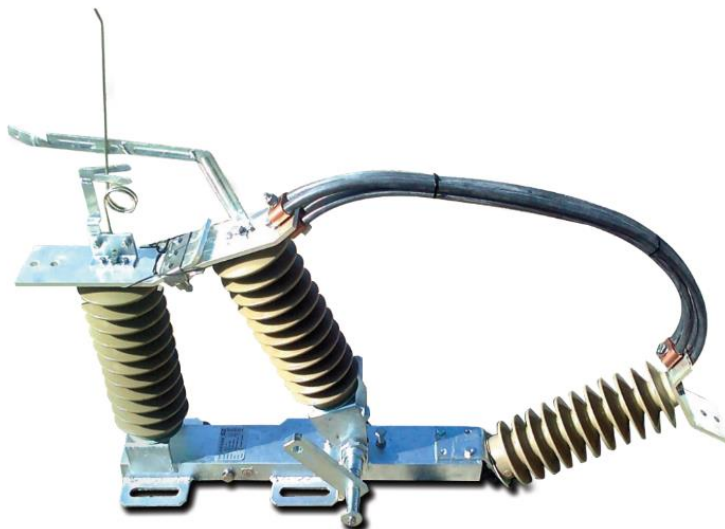
Vyhotovenie

Prístroj pri používaní nemá negatívny vplyv na životné prostredie. Použité materiály sú stále, nehorľavé, nevylučujú toxické látky.

Rám prístroja je tvorený z oceľových profilov povrchovo upravených žiarovým zinkovaním. Rám prístroja je ďalej vybavený mechanickými dorazmi slúžiacimi na zachytávanie mechanických nárazov pri spínaní. Uchytávacie otvory sú identické s rozmermi na trakčných stožiaroch. Ovládacia drážkovaná hriadeľ je vyvedená na obe strany, s možnosťou nastavenia páky.

Podperné izolátory sú z cykloalifatickej živice (epoxid) zaručujúcej stálosť elektrických a mechanických vlastností. Sú odolné voči UV žiareniu a počas doby životnosti nedochádza k degradácii materiálu.

Kontaktné ústrojenstvo je tvorené z Cu profilov povrchovo upraveným galvanickým postriebrením (GAg). Odpínač je vybavený hlavnými a pomocnými kontaktami. Pri vypínaní dôjde najprv k rozopnutiu hlavných kontaktov a následne pomocných kontaktov. Hlavné kontakty sú rozopnuté v dostatočnej preskokovej vzdialenosti. Pevný pomocný kontakt má tvar pružiny, čo spôsobuje, že k rozopnutiu pomocných kontaktov dôjde okamžite, nezávisle na rýchlosti pohonu. Rovnako pri zapínaní dôjde najprv ku spojeniu pomocných a následne hlavných kontaktov. Týmto spôsobom sú hlavné kontakty pri spínaní chránené pred účinkami elektrického oblúka.

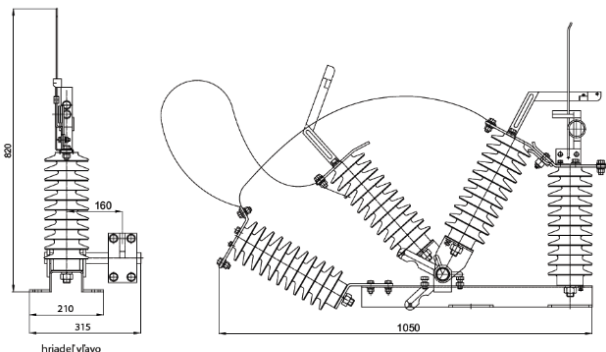


Technické parametre

Menovité napätie U_r	25 kV, 38,5 kV
Menovitý normálny prúd I_r	400 A, 630 A, 1000 A, 2000 A, 3000 A
Menovitý vypínací prúd pri prevažne činnej záťaži I_{load}	33 A, 17 A
Maximálny prierez vodiča	120 mm
Menovitý dynamický výdržný prúd I_p	40 kA
Menovitý krátkodobý výdržný prúd 1s I_k	16 kA
Hmotnosť	25 kg, 33 kg
Doba životnosti	30 rokov

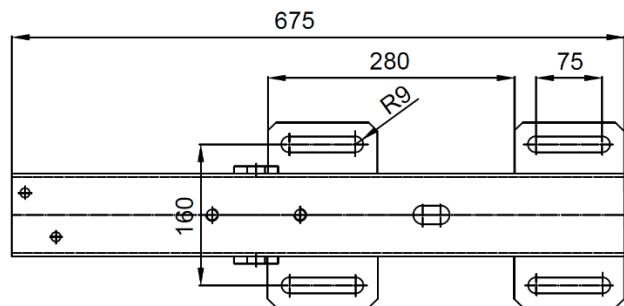
Prevedenia

Odpínač UVE-Ž slúži hlavne na viditeľné a bezpečné odpojenie zariadenia od napätia. Pozostáva z dvoch pevných a jedného pohyblivého izolátora.

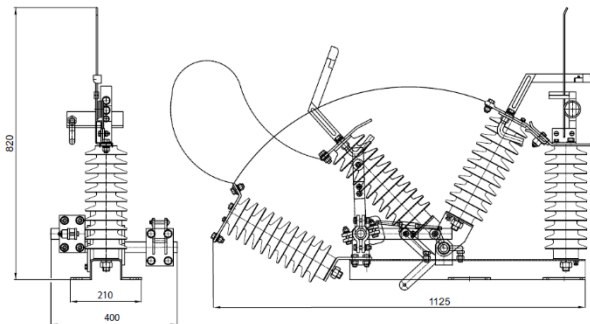


Náhrada za ODV

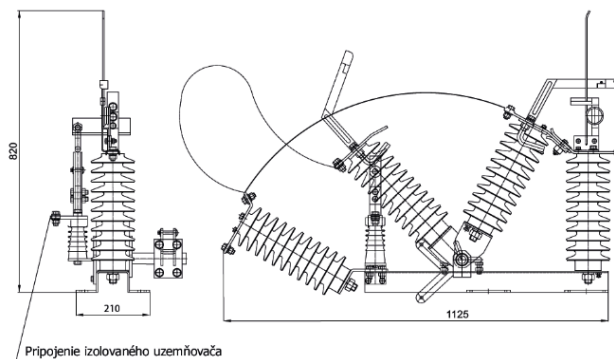
Variant náhrady ODV do 2000A je hodnota $A = 280$ mm
 Variant náhrady ODV nad 2000A je hodnota $A = 380$ mm



Odpínač UVE-Ž-U je navyše vybavený uzemňovačom/skratovačom, ktorým je možné účinne vyskratovať zariadenie v prípade, ak je odpojený samotný odpínač.

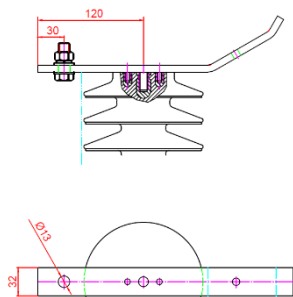


Odpínač UVE-Ž-UI obsahuje pomocný podporný izolátor so skratovačom / uzemňovačom, ktorý je izolovaný od kostry odpojovača. Tým je možné uzemňovač pripojiť priamo na koľajnicu.

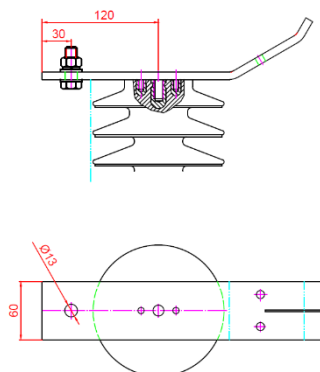


Možnosti pripojenia vodičov

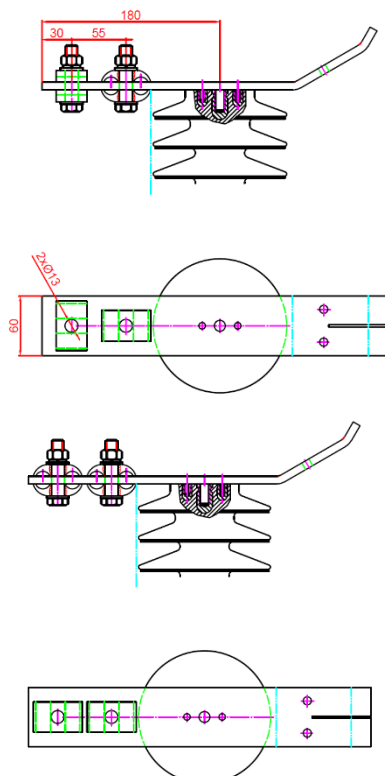
Prevedenie 400 A



Prevedenie 630 A



Prevedenie 1000 A



Prevedenie 2000 A, 3000 A

