



SEZ Kropachy a. s.
Hornádska 1, 053 42 Kropachy
Slovak Republic
tel./phone: +421/53/41 89 111
fax: +421/53/41 89 317
e-mail: sez@sez-kropachy.sk
www.sez-kropachy.sk

KATALÓGOVÝ LIST

Odpínač pre železničnú trakciu OJC-Ž

Úvod

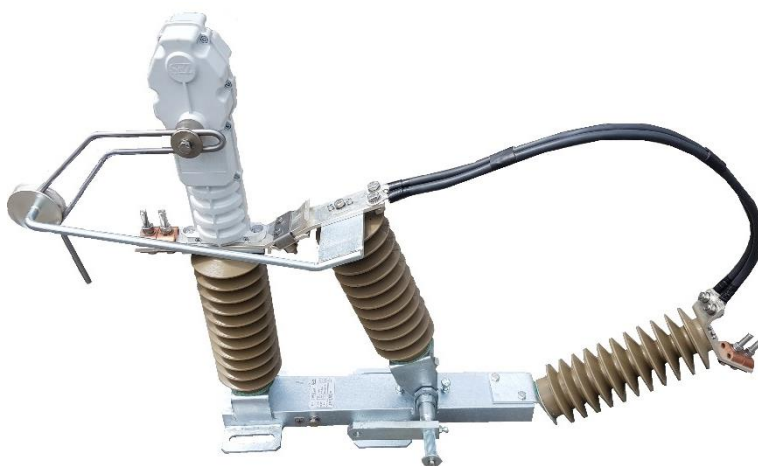
Odpínač OJC-Ž slúži na viditeľné a bezpečné odpojenie zariadenia od napätia. Navyše dokáže vypnúť a zapnúť elektrický obvod pod záťažou do hodnoty menovitého prúdu. Odpínačom nie je možné vypnúť poruchové prúdy. Je určený na použitie v striedavej trakčnej sústave s menovitým napätím do 38,5kV. Splňa požiadavky stanovené na odpínače podľa noriem STN EN 62271-1, STN EN 62271-103.

Vyhotovenie

Prístroj pri používaní nemá negatívny vplyv na životné prostredie. Použité materiály sú stále, nehorľavé, nevylučujú toxické látky.

Rám prístroja je tvorený z ocelových profilov povrchovo upravených žiarovým zinkovaním. Rám prístroja je ďalej vybavený mechanickými dorazmi slúžiacimi na zachytávanie mechanických nárazov pri spínaní. Uchytávacie otvory sú identické s rozmermi na trakčných stožiaroch. Ovládacia hriadeľ je drážkovaná na oboch stranách prístroja s možnosťou nastavenia páky.

Podperné izolátory sú z cykloalifatickej živice (epoxid) zaručujúcej stálosť elektrických a mechanických vlastností. Sú odolné voči UV žiareniu a počas doby životnosti nedochádza k degradácii materiálu.



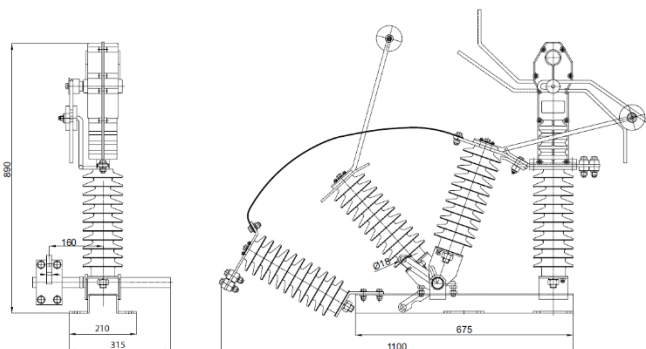
Kontaktné ústrojenstvo je tvorené z Cu profilov povrchovo upraveným galvanickým postriebrením (GAg). Stálosť kontaktného tlaku zabezpečuje kontaktná pružina. Odpínač OJC-Ž je vybavený vákuovou zhášanou komorou. Zhášanie oblúka prebieha v samotnom vákuovom zhášadle, ktoré je uložené v ochrannom obale spolu so spínacou mechanikou. Odpínač je schopný zapnúť menovitý skratový prúd do hodnoty 10kA. Vákuová zhášacia komora je bezúdržbová počas celej životnosti prístroja.

Technické parametre

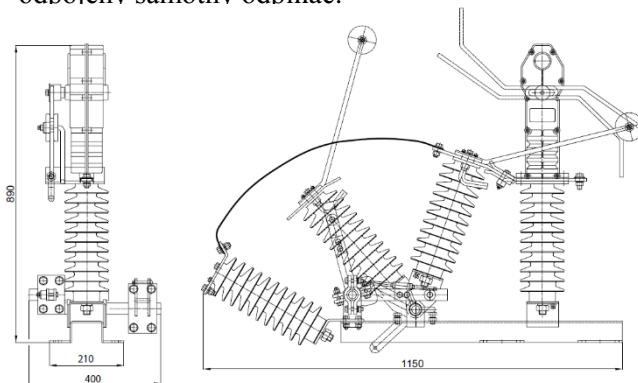
Menovité napätie U_r	25 kV, 38,5 kV
Menovitý normálny prúd I_r	400 A, 630 A, 1000 A
Menovitý vypínací prúd pri prevažne činnej záťaži I_{load}	400 A, 630 A, 1000 A
Maximálny prierez vodiča	120 mm
Menovitý dynamický výdržný prúd I_p	40 kA
Menovitý krátkodobý výdržný prúd 1s I_k	16 kA
Menovitý skratový zapínací prúd I_{ma}	10 kA
Hmotnosť	32 kg, 40 kg
Mechanická životnosť	3000 cyklov vyp. zap.
Doba životnosti	30 rokov

Prevedenia

Odpínač OJC-Ž slúži hlavne na viditeľné a bezpečné odpojenie zariadenia od napätia. Pozostáva z dvoch pevných a jedného pohyblivého izolátora.

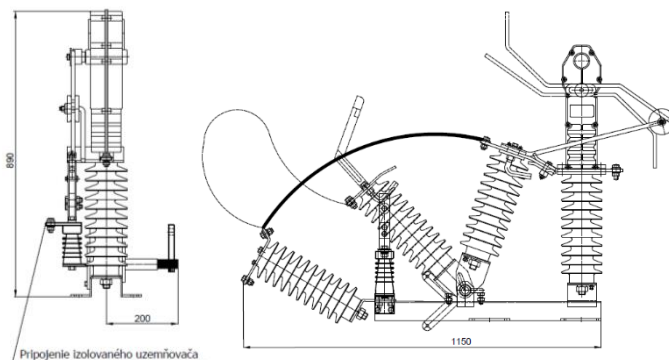
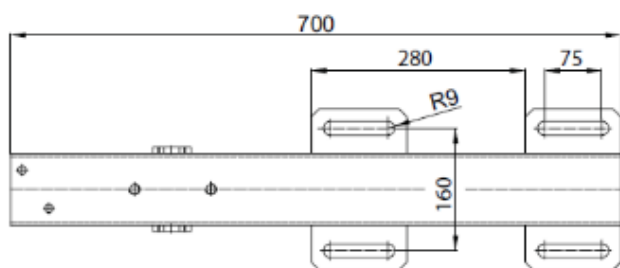


Odpínač OJC-Ž-U je navyše vybavený uzemňovačom/skratovačom, ktorým je možné účinne vyskratovať zariadenie v prípade ak je odboiený samotný odpínač.



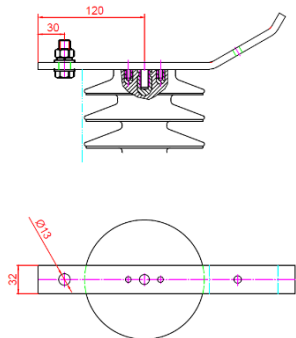
Náhrada za ODV

Variant náhrady ODV do 2000A je hodnota A = 280 mm
Variant náhrady ODV nad 2000A je hodnota A = 380 mm

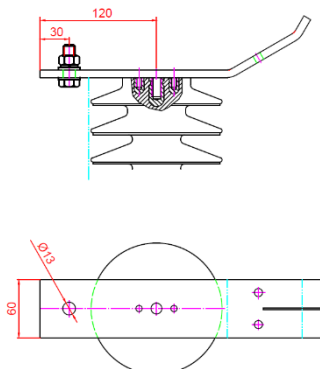


Možnosti pripájania vodičov

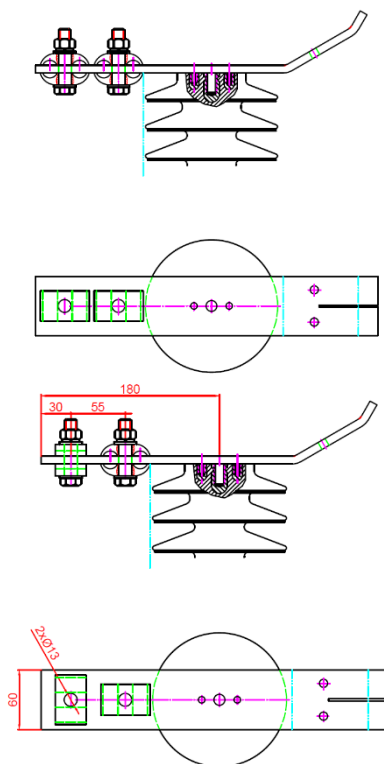
Prevedenie 400 A



Prevedenie 630 A



Prevedenie 1000 A



Prevedenie 2000 A, 3000 A

